



Carsten R. Kulbe

Unsere Stärke ist die individuelle Beratung



Uns ist wichtig, dass Sie oder Ihre Mieter sich in Ihren vier Wänden wohlfühlen.

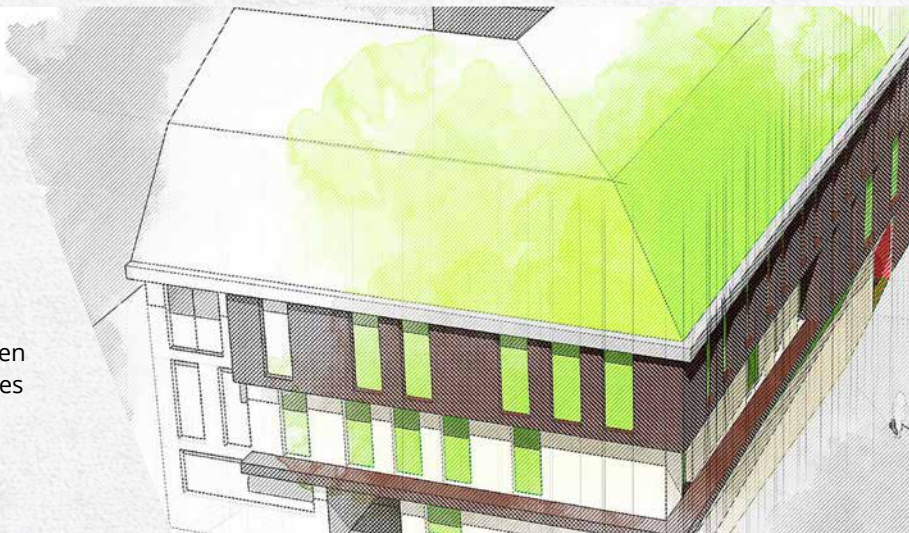
Unser Entwurfsansatz berücksichtigt gleichermaßen die ökologischen und ökonomischen sowie die gestalterischen Aspekte. Das Einhalten von Budget- und Zeitvorgaben ist für uns selbstverständlich. Wir sind Experten für Vorhaben im Bestand der kommunalen und privaten Wohnungsbaununternehmen.

Wir betreuen Ihr Neubau- oder Sanierungsprojekt kompetent von der Finanzierung bis zur Realisierung und können auch, sofern gewünscht, das Facility und Property Management für Sie komplett übernehmen.

Denkmalpflege

Schwerpunkte der Denkmalpflege sind: spätes Bauhaus und Jugendstilgebäude.

In enger Zusammenarbeit mit den Fachreferaten der zuständigen Kommunen entwickeln wir praktikable Lösungen, die die Anforderungen an heutige Qualitätsmaßstäbe erfüllen sowie den erforderlichen Wohnkomfort bieten, ohne dabei die Architektur des jeweiligen Baustils zu zerstören.



Energetische Sanierung

Vorschläge und Fakten werden in den Energieberatungsberichten detailliert und allgemein verständlich herausgearbeitet.

Auf Basis dieser Entscheidungshilfen entstehen gemeinsam mit den Bauherren Lösungen, die transparent die Wirtschaftlichkeit der geplanten Investitionen für jeden geplanten Baustein (Fassade, Fenster, Dach und Heizungsanlage, etc.) aufzeigen.