



Frankfurt | Heinrich-Lübke-Siedlung



Frankfurt | Heinrich-Lübke-Siedlung



Hanau | Dresdener Straße



UNTERNEHMER **BDB**

SANIERUNG

Unternehmen der Wohnungswirtschaft haben mit Malpec Hanau einen leistungsstarken Partner.

Mit Kompetenz realisieren wir komplexe Modernisierungsaufgaben auf hohem Niveau, in anspruchsvoller Qualität: Sanierung im bewohnten Zustand, Steigerung der Energieeffizienz der Immobilie, Aufstockung der Bestandsbauten.

In einem ganzheitlichen Konzept begleiten wir Sie und Ihre Mieter bis hin zur schlüsselfertigen Modernisierung Ihrer Wohneinheiten.

FASSADEN & FENSTER

Wichtigste Elemente bei einer Außenmodernisierung sind Fassade und Fenster. Zusammen mit dem Dach bilden diese die Gebäudehülle. Hier lohnt es sich am Meisten, etwas zu tun.

Wir bieten Ihnen ein umfangreiches Fachwissen bei Fassade und Fenstertechnik. Fassadensanierung und Fensterbau/Fenstertausch bilden einen Schwerpunkt unserer Tätigkeit.

ROHBAU & NEUBAU

Die Kompletterstellung von Wohngebäuden und Gewerbeimmobilien ist eine anspruchsvolle Aufgabe.

Gut, wenn man bei der Bauausführung immer das Ganze im Blick behält.

Malpec Hanau steht für ganzheitliche Lösungen in der Bauausführung.

Wir übernehmen Bauaufgaben als Generalübernehmer oder Generalunternehmer.

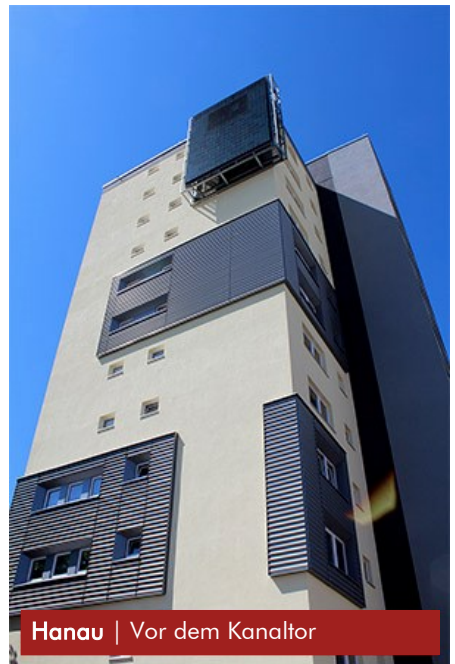
In allen Fällen werden Sie von unserem professionellen Baumanagement optimal betreut.

Sie erhalten auf Wunsch Ihre Immobilie schlüsselfertig.

HOCHBAU & TIEFBAU

Wir entwickeln optimale Lösungen für Sie als Unternehmen, Stadt, Gemeinde oder Behörde im Bereich:

Kanalbau, Wasserleitungsbau, Hausanschlüsse für Kanal-, Wasser-, Strom-, Gas-, Telekommunikationsleitungen, Erdarbeiten, Straßenbau, Pflasterarbeiten, Neu- und Umgestaltung von Außenanlagen



Hanau | Vor dem Kanaltor

BAUFINANZIERUNG

Gerne unterstützen wir bei allen Fragen, die sich im Hinblick auf die Finanzierung Ihres Bauvorhabens auftun.

Unser gemeinsames Interesse ist die Verwirklichung Ihres Projektes.

PLANUNG

Wir arbeiten seit Jahren mit einem Team erfahrener Architekten und Ingenieure sowie Fachunternehmen zusammen.

Architekten, Ingenieure und Fachplaner bilden ein gemeinsames Projektteam und arbeiten Hand in Hand.



Hanau | Königsberger Straße