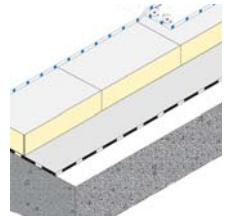


BDB-Seminar

Natursteine auf mechanisch hoch belasteten Systemböden sicher verlegen



Themen:



1. Naturwerksteine auf mechanisch hoch belasteten Systemböden sicher verlegen
 - Informationen zu den Bodensystemen
 - Statische Betrachtungen
 - Hinweise zur Verlegung von Natursteinen
 - Hinweise zur Belagverfugung
 - Hinweise zur Anordnung von Bewegungsfugen
2. Detailinformationen
 - zum Brandschutz
 - zum Schallschutz
 - zur Belastbarkeit
 - zur Akustik
3. Diskussion & Fragen



Termin

Mittwoch, 18.05.2016, 18.00 - 20.00 Uhr

Ort

Geschäftsstelle BDB-Frankfurt
Ginnheimer Str. 48, 60487 Frankfurt

Referent

Dipl.-Ing. Walter Mauer (Berater MAPEI GmbH)
Robert Nürnberger (Leiter Produktmanagement Systemböden, Lindner)

FP/UE



die Teilnehmerzahl ist auf max. 40 Personen begrenzt !

verbindliche Anmeldungen bitte ausschließlich über
das Internetportal www.bdb-hessenfrankfurt.de

Haftungsausschluss: Mit der Durchführung der Vortragsveranstaltung ist keine Haftungsübernahme durch den Veranstalter verbunden

wir danken für unterstützung

